

秋田朝日放送開局30周年記念特別展

# サントリー美術館名品展

前期展示：2022年7月16日(土)～8月16日(火)

後期展示：2022年8月18日(木)～9月11日(日)

※8/17(水)は展示替えのため観覧できません

開館時間：午前9時30分～午後5時(入館は午後4時30分まで)

会場：秋田県立近代美術館(横手市)



《佐竹本・三十六歌仙絵 源順》 画/伝 藤原信実 書/伝 後京極良経(重要文化財) 一幅 鎌倉時代 13世紀 サントリー美術館

前期：7/16(日)～8/16(火)のみの展示となります

観覧料：一 般 1,300円(1,100円)  
高・大学生 1,000円(800円) ※中学生以下無料  
ペアチケット 2,100円(前売券販売のみ)

※高・大学生は要学生証提示 ※( )内は前売り・20名以上の団体の料金  
※障害者手帳、またはミラロID提示の方は半額(介添1名同額)  
※リピーター割：本展の半券をご提示で当日券から100円引き。(ほかの割引との併用不可)

前売券販売：秋田県立近代美術館、秋田ふるさと村、  
さきがけニュースカフェ、  
ローソンチケット(Lコード：21754)、  
チケットぴあ(Pコード：686-076)  
イープラス

※前売券販売期間2022年5月14日(土)～7月15日(金)

主催：サントリー美術館展実行委員会  
(AAB秋田朝日放送・秋田県立近代美術館)

特別協力：サントリー美術館

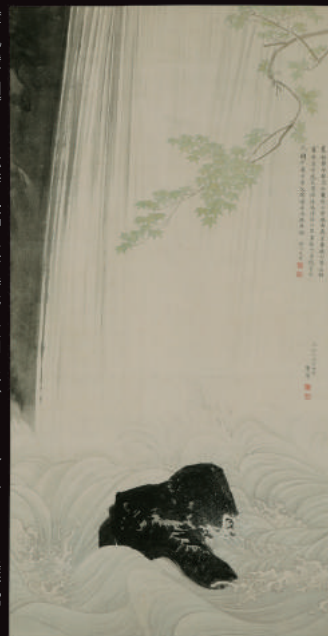
後援：横手市、横手市教育委員会、秋田魁新報社、朝日新聞秋田総局、  
毎日新聞秋田支局、読売新聞秋田支局、河北新報社、  
産経新聞秋田支局、日本経済新聞社秋田支局、横手経済新聞、  
NHK秋田放送局、ABS秋田放送、AKT秋田テレビ、  
IAT岩手朝日テレビ、エフエム秋田、横手かまくらFM、  
エフエムゆーとぴあ、FMはなび

特別協賛：秋田銀行

《花瓶「おだまき」》  
エミール・ガレ 一口 19世紀 サントリー美術館



《青楓瀑布図》 田山応挙 一幅 江戸時代 天明7年(1787) サントリー美術館  
後期：8/18(木)～9/11(日)のみの展示となります



# 佐竹本・三十六歌仙絵から 田山応挙、エミール・ガレまで

重要文化財3件を含む、サントリー美術館の名品が秋田に!

# サントリー美術館名品展

—佐竹本・三十六歌仙絵から円山応挙、エミール・ガレまで—

東京・六本木にあるサントリー美術館は、60年を越える歴史を持ち、多くの人々に親しまれています。「生活の中の美」という基本理念のもと収集されたコレクションは、実用的な性格を持ちながらも精緻で目映いばかりの美しさに満ちており、絵画・陶磁・漆工・染織など日本の古美術から東西のガラスまで、国宝・重要文化財を含む約3000件に及びます。本展では、そのコレクションから選りすぐりの優品約50件をご紹介します。秋田にゆかりの深い《佐竹本・三十六歌仙絵源順》(重要文化財)をはじめ、池大雅や円山応挙といった江戸時代に活躍した著名な絵師たちによる絵画、さらにはフランスのエミール・ガレによるガラス工芸など、サントリー美術館が所蔵する珠玉の名品をこの機会にぜひご覧ください。



《樹下麝香猫図屏風》伝 狩野雅楽助之信 六曲一隻 室町時代(16世紀) ※後期展示



《薩摩切子 藍色被船形鉢》一口 江戸時代後期(19世紀中頃)



《青緑山水面帖》池大雅 一帖 江戸時代(宝暦13年(1763)) ※前期・後期で頁替え



《棲鸞園画帖》のうち伊藤若冲《墨梅図》一帖 江戸時代(天明7年(1787)跋) ※後期展示



《能装束 段に流水海松貝模様縫道》 江戸時代(18~19世紀) ※前期展示



《鹿下絵新古今集和歌巻断簡》書/本阿弥光悦 画/俵屋宗達 一幅 桃山時代(17世紀前半) ※前期展示



《誰が袖図屏風》六曲一双 江戸時代(17世紀) ※前期展示



## 関連イベント

### 記念講演会

[演題] 「雅びな心、粋なかたち サントリー美術館コレクションの魅力」

[講師] 石田佳也氏(サントリー美術館学芸部長)

[日時] 2022年7月31日(日) 午後1時30分~(90分程度)

[会場] 秋田県立近代美術館 6階研修室

※定員50名(要申込、先着順) ※参加無料

※6月30日(木)より受付開始。電話かメールにて美術館までお申し込みください。

### 担当学芸員によるギャラリートーク

[日時] 2022年7月23日(土)、8月28日(日) 各日 午後2時~(30分程度)

[会場] 秋田県立近代美術館 5階展示室

※申込不要(時間までに会場にお集まりください) ※参加無料(ただし当日の観覧券が必要)

### 交通のご案内

#### ◎JRとバス

JR横手駅東口からバス「ふるさと村行き」で、「ふるさと村」下車

#### ◎乗用車

秋田自動車道 横手インターより3分 ※車いす対応駐車場ご利用の際は美術館までお電話ください。

#### ◎高速バス

湯沢・秋田線「横手インター入口」下車徒歩10分 ※上記停留所は、秋田行きは乗車のみ、湯沢行きは降車のみ。



新型コロナウイルスへの対応について 新型コロナウイルスの感染拡大状況により、催事を中止または内容を変更する可能性があります。最新情報は美術館HP等に随時掲載いたします。